



## Produktdatenblatt | Expand M2 Roll-Up Display

**Dokumentformat**

- Das gesamte Dokumentformat ist im Verhältnis 1:1 anzulegen. Wenn dies aufgrund der Größenbeschränkung des Layoutprogrammes nicht möglich ist, dann im Verhältnis 1:2. Achten Sie hierbei auf die Auflösung der eingesetzten Bilder, sie müssen die doppelte Auflösung aufweisen.

**Schnittmarken/Anschnitt**

- Ohne Anschnitt und ohne Beschnittmarken anlegen!

**Farben**

- Akzeptierter Farbraum: CMYK Eurostandard – RGB-Farben bitte konvertieren
- Farbwerte für ein Tiefschwarz: C = 60% | M = 60% | Y = 60% | K = 100%  
Sollten Ihre Druckdaten Sonderfarben aufweisen, so können diese nur simuliert werden. Bitte teilen Sie uns die Sonderfarb-Bezeichnung als Orientierung mit.

**Schriften / Bilder**

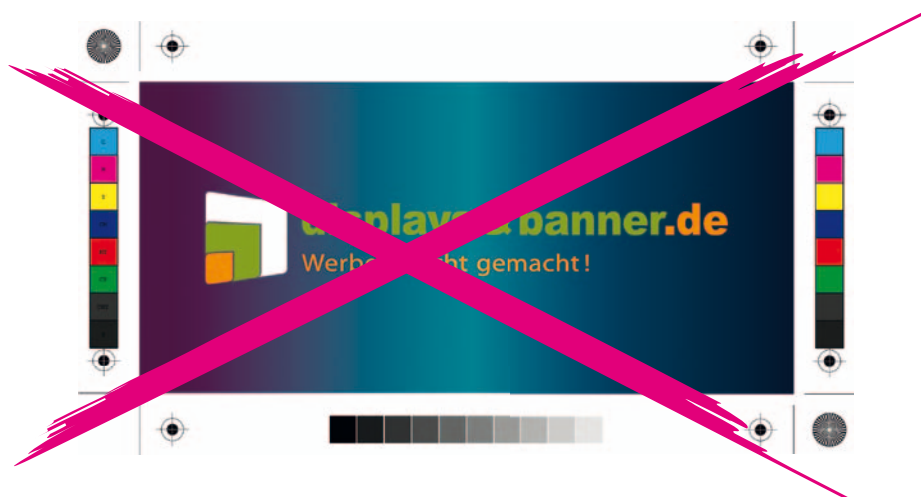
- Alle Schriften in Pfade umwandeln, auch in Logos!  
(bei offener Datenanlieferung bitte Schriften beifügen)
- Auflösung bei Bildern im 1:1 Endformat 100-150 dpi, mehr ist nicht nötig!
- Verwendete Logos nach Möglichkeit vektorisiert einbetten.
- Farbraum CMYK
- Bildformate: EPS, TIF, JPG (max. Qualität, keine Komprimierung)
- Freisteller als Photoshop-EPS mit Beschneidungspfad
- keine DCS-Files

Wir drucken mit standardisierten Profil-/Farbeinstellungen (ISO Coated FOGRA).  
Ein Abgleich der vom Kunden gewünschten Farbwerte kann nur über einen Andruck (Proof) erfolgen!

**Ausgabe-/Druckdatei**

Wir bevorzugen den Erhalt druckreifer PDF-Dateien

**Akzeptierte DTP-Software:** QuarkXPress 6, InDesign CS4, Illustrator CS4, Photoshop CS4, Acrobat 9





## Produktdatenblatt | Expand M2 Roll-Up Display

Anlegen der Druckdaten:

850 x 2.400 mm Höhe



### Folgendes bitte sorgfältig durchlesen!

Wir bevorzugen den Erhalt druckreifer PDF-Daten im Maßstab 1:1 angelegt, ohne Beschnittzugabe und Passermarken. Sollten Sie nur offene Daten schicken können, bitten wir um vorherige telefonische Absprache. Zudem übernehmen wir keinerlei Gewähr für die Aktualität, Korrektheit oder Vollständigkeit Ihrer Text- und Bildinhalte. Prüfen Sie bitte im Vorhinein Ihre Texte auf Rechtschreibfehler und Bilder auf Auflösung und Farbraum. Sollten Dateien, die an uns gesendet werden unzureichend gekennzeichnet sein, übernehmen wir für zeitliche Verzögerungen im Auftragsablauf keine Verantwortung.

### Hinweis zur Qualitätsüberprüfung

Sie können im Vorfeld Ihre Druckdaten auf deren Qualität überprüfen. Öffnen Sie das druckfertige PDF Dokument im Acrobat Reader und betrachten dieses bei 100 % Darstellung. Ist alles in Ordnung und stimmt die Qualität, können Sie davon ausgehen, insofern unten aufgeführte Vorgaben beachtet worden, dass Ihre Datei nach dem Druck so aussehen wird.

Bei kundenseitigen Druckvorlagen anderer Verfahren und Materialien können Farbabweichungen entstehen. Dies gilt selbst für Vorlagen die im CMYK-Verfahren produziert werden. Eventuelle Farbabweichungen werden nur als Reklamation anerkannt, wenn vom Kunden vorab eine schriftliche Produktionsfreigabe anhand eines von uns erstellten Andruckes/Proof erfolgte. Angegebene Preise umfassen die Ausgabe/Druck der von Ihnen gelieferten Druckvorlagen. Grafische/Digitale Bearbeitung/Scannen oder notwendige Änderungen werden nach Aufwand mit 75,00 EUR/Std. abgerechnet. Genannte Preise und Liefertermine haben nur Gültigkeit, wenn sämtliche Daten und Vorlagen druckfertig, sowie Freigaben innerhalb schriftlich vereinbarter Termine zugegangen sind. Ansonsten verlängert sich der Liefertermin oder die Produktion kann mit Terminuszuschlägen berechnet werden.

**Sollten Sie keinen professionellen Datencheck unsererseits wünschen, so werden Ihre Daten lediglich auf das richtige Druckformat überprüft. Es findet somit keine Überprüfung des Farbraums oder der Qualität statt.**