



Produktdatenblatt zum EASY Counter Magnetic

1x2 System

Gesamtgröße: ca 900 x 960 x 400 mm (BxHxT)

Grafikmaß: 1.530 x 935 mm

Gewicht: ca. 12 kg

2x2 System

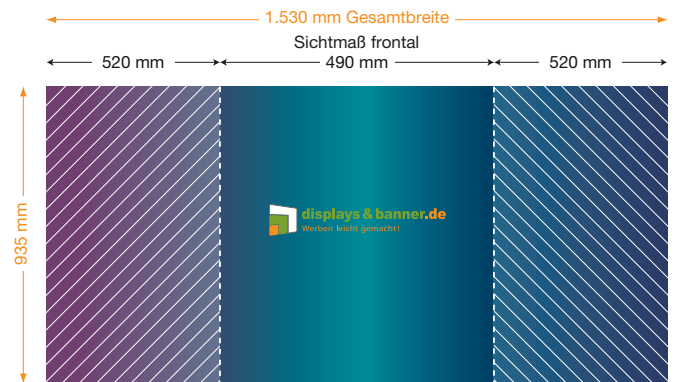
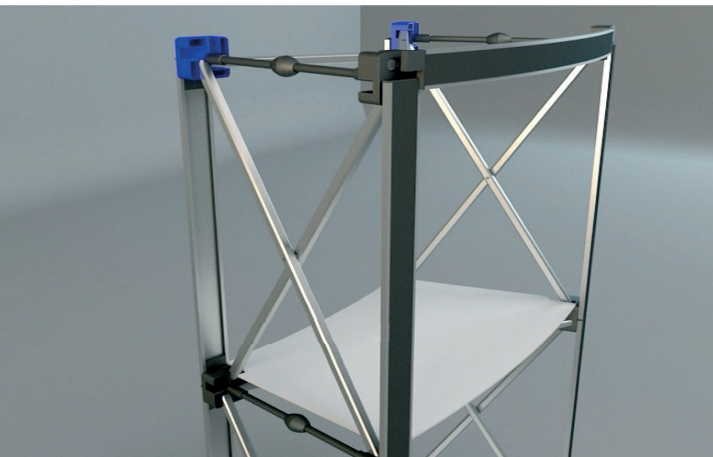
Gesamtgröße: ca. 1.300 x 960 x 450 mm (BxHxT)

Grafikmaß: 2.100 x 935 mm

Gewicht: ca. 22 kg



Frontansicht des kompletten Prints: **1x2 System** | Layoutmaß: 1.530 x 935 mm



Frontansicht des kompletten Prints: **2x2 System** | Layoutmaß: 2.100 x 935 mm





Beachtungsvorgaben zur Layouterstellung

Seitenformat

Marken /Anschnitt

Farben

- Das gesamte Dokumentformat im Verhältnis 1:1 anlegen
- Bitte die Layoutdaten OHNE Anschnitt und OHNE Beschnittmarken anlegen!
- Akzeptierter Farbraum: **EUROSCALE COATED V2**
Wir akzeptieren weder RGB-Daten noch Sonderfarbdateien. Sonderfarben können nur simuliert werden. Farbbezeichnung als Orientierung bitte angeben.

Schriften / Bilder

- Schriften in Pfade umwandeln (auch in EPS-Logos)
- Auflösung im Endformat 100 bis maximal 150 dpi.
- Logos nach Möglichkeit vektorisiert einbetten
- CMYK Farbraum: **EUROSCALE COATED V2**
- Bildformate: EPS, TIF, JPG (max. Qualität)
- Freisteller als Photoshop-EPS mit Beschneidungspfad
- keine DCS-Files

Wir drucken mit standardisierten Profil-/Farbeinstellungen (EUROSCALE Coated v2).

Ein Abgleich der vom Kunden gewünschten Farbwerte kann nur über einen Andruck (Proof) erfolgen!

Dateiformat

Akzeptierte DTP-Software:

- **Druckreife PDF-Dateien (PDF/X-3), JPG oder TIFF**
- QuarkXPress 6, InDesign CS5, Illustrator CS5, Photoshop CS5, Acrobat CS

Wichtige Informationen für Sie:

Wir bevorzugen druckreife PDF-Daten ohne Passer- und Schnittmarken!

Sollten Sie nur offene Daten schicken können, bitten wir um vorherige Absprache. Wir übernehmen keine Gewähr für die Aktualität, Korrektheit oder Vollständigkeit Ihrer Text- und Bildinhalte. Prüfen Sie bitte im Vorhinein Ihre Texte auf Rechtschreibfehler. Sollten Dateien, die an uns gesendet werden unzureichend gekennzeichnet sein, übernehmen wir für zeitliche Verzögerungen im Auftragsablauf keine Verantwortung.

